



СВИДЕТЕЛЬСТВО

О ГОСУДАРСТВЕННОЙ РЕГИСТРАЦИИ ПРАВА

Управление Федеральной службы государственной регистрации,
кадастра и картографии по Владимирской области

Дата выдачи:

"17" мая 2012 года

Документы-основания: • Решение Камешковского районного Совета народных депутатов
Владимирской области от 27.09.2005 №479

• Решение Владимирского городского совета народных депутатов №232 от 29.06.2005г.

Субъект (субъекты) права: Муниципальное образование город Владимир

Вид права: Собственность

Объект права: Помещение, назначение: нежилое, общая площадь 724,6 кв.м, этаж 1,2,
номера на поэтажном плане №№4,6-9,17-34 - 1 эт., №№1-29 - 2 эт, адрес (местонахождение)
объекта: Владимирская область, г.Владимир, мкр-н Оргтруд, ул. Новая, д.3

Кадастровый (или условный) номер: 33-33-01/045/2012-476

Существующие ограничения (обременения) права: аренда

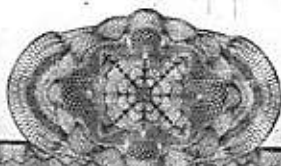
о чем в Едином государственном реестре прав на недвижимое имущество и сделок с ним "17"
мая 2012 года сделана запись регистрации № 33-33-01/045/2012-476

Регистратор

Левадная С. С.



Серия 33 АЛ № 368277



КАДАСТРОВЫЙ ПАСПОРТ

помещения

Лист № 1 всего листов 2
Дата 21.12.2011

Кадастровый номер _____
Инвентарный номер (ранее присвоенный учетный номер) 17:401:002:000139120:0001:20000

1. Описание объекта недвижимого имущества

1.1. Кадастровый номер здания (сооружения), в котором расположено помещение _____

1.2. Этаж (этажи), на котором расположено помещение _____ 1, 2

1.3. Общая площадь помещения _____ 724.6 кв.м

1.4. Адрес (местоположение): _____

Субъект Российской Федерации	Владимирская область	
Район		
Муниципальное образование	тип	город
	наименование	Владимир
Населенный пункт	тип	микрорайон
	наименование	Оргтруд
Улица (проспект, переулок и т.д.)	тип	улица
	наименование	Новая
Номер дома	3	
Номер корпуса		
Номер строения		
Литера	AA1A2	
Номер помещения (квартиры)		
Иное описание местоположения		

1.5. Назначение помещения _____ нежилое
(жилое, нежилое)

1.6. Вид помещения в многоквартирном доме _____
(комната, квартира)

1.7. Номер помещения на поэтажном плане _____ 4, 6-9, 17-34 - 1 эт, 1-29 - 2 эт.

1.8. Предыдущие кадастровые (условные) номера объекта недвижимого имущества: _____

1.9. Примечание: Составлено по данным технической инвентаризации по состоянию на 14.12.11 г.
Разрешение на ввод объекта в эксплуатацию не предъявлено.

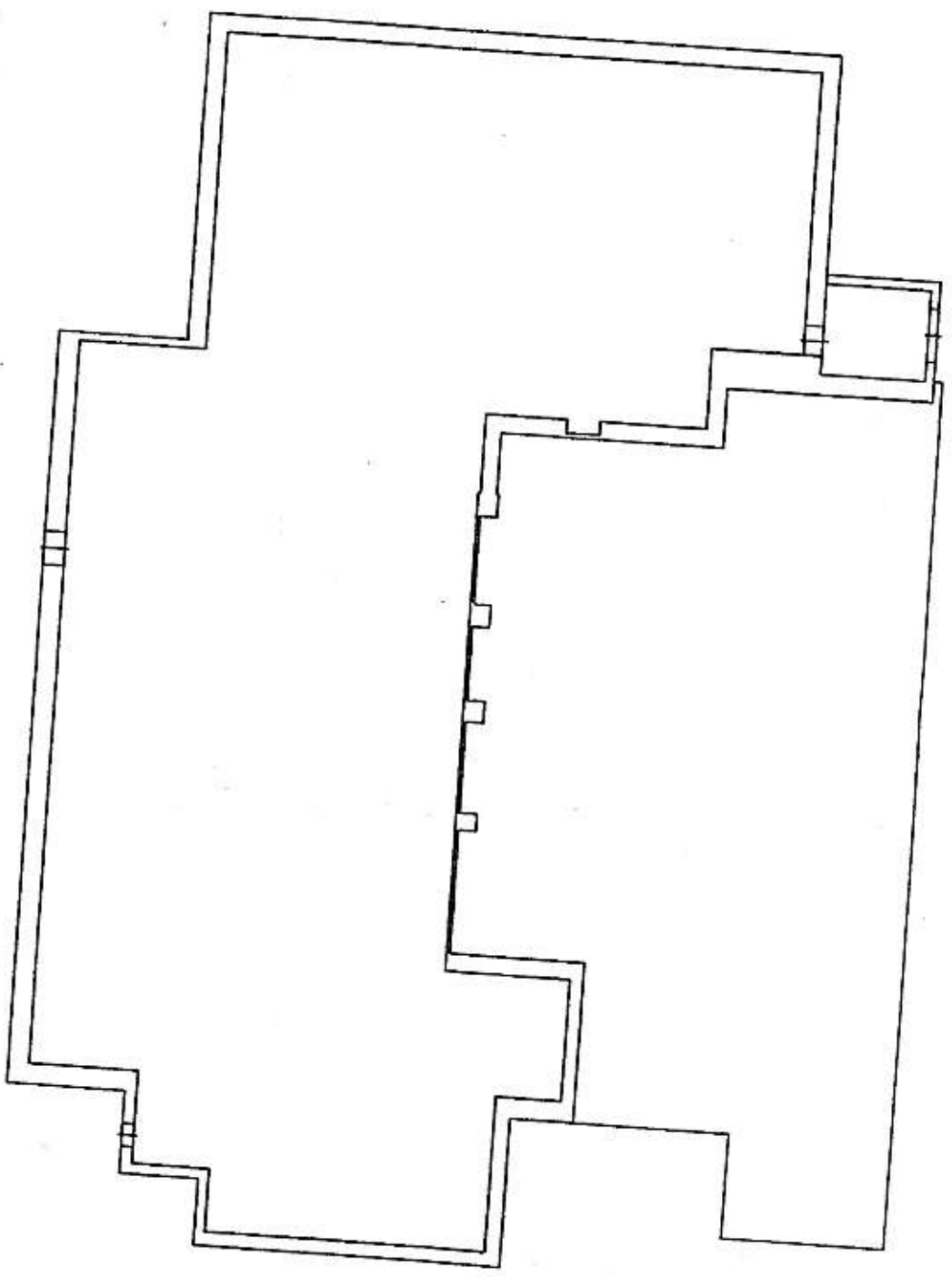
1.10 ФГУП "РОСТЕХИНВЕНТАРИЗАЦИЯ - ФЕДЕРАЛЬНОЕ БТИ" Владимирский филиал
Свидетельство об аккредитации серия РН-1 № 000364 от 14.12.2007 г.

И.о. Начальника ОТИОН
(полное наименование должности)
исп. Иваненко Е. А.
рук. гр. Шуралева Е.И.



Шуралева Е.И.
(инициалы, фамилия)

ИДЕНТИФИКАЦИОННЫЙ номер (ранее присвоенный учетный номер) 17.401:002:000139120:0001:20000
положения помещения на этаже: I



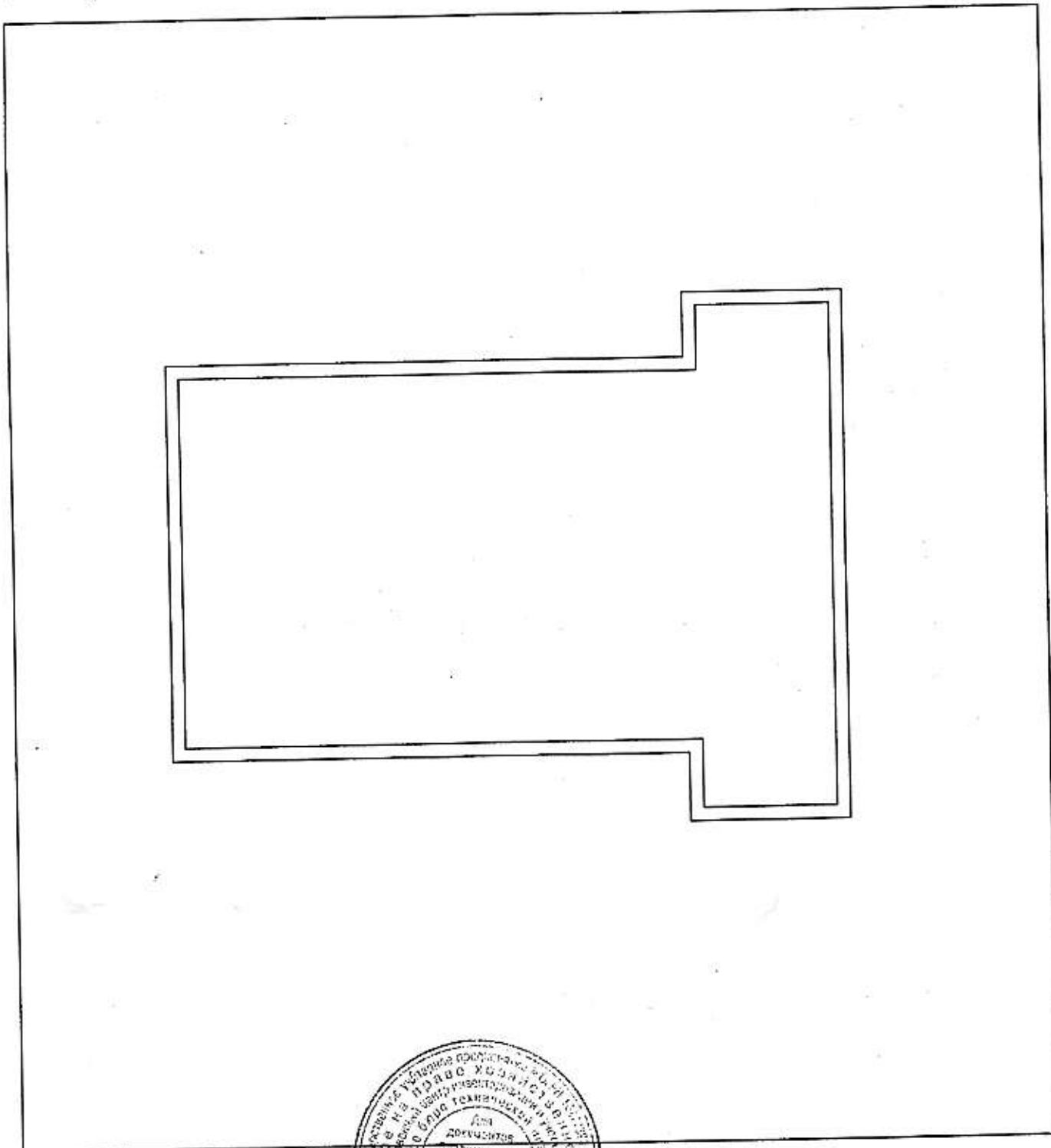
КАДАСТРОВЫЙ ПАСПОРТ ПОМЕЩЕНИЯ

Лист № 3 всего листов 3

Кадастровый номер _____

Инвентарный номер (ранее присвоенный учетный номер) 17:401:002:000139120:0001:20000

2. План расположения помещения на этаже 2



Масштаб 1: 200

И.о. Начальника ОТИОН
(полное наименование должности)

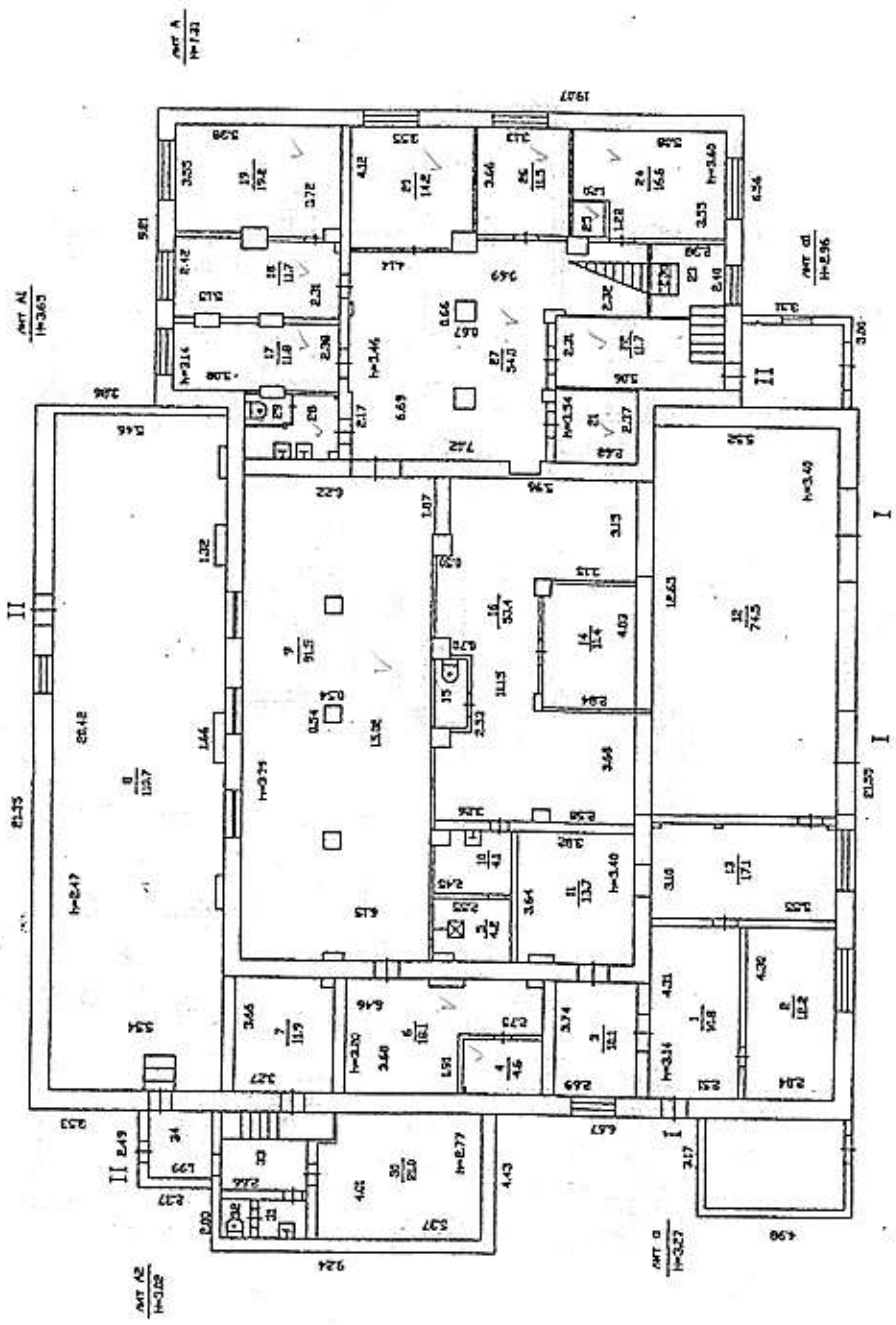


Шуралёва Е.И.
(инициалы, фамилия)

г. Владимир, мкр. Ортруд,
ул. Новая, д.3

План "I" этажа

РАЗРЕШЕНИЕ НА ВВОД ОБЪЕКТА
в эксплуатацию
Исполнитель: *И.И.И.*
Подпись: *И.И.И.*
Дата: *14.12.2011*



Составлено по данным
технической инвентаризации
по состоянию на 14.12.2011г.
(число, месяц, год)
Исполнитель: Исаенко Е.А.
Руководитель группы: Заваротная Н.В.

Экспликация к поэтажному плану здания (строения)

Расположенного в городе **Владимир**

ул Новая

дом № 3

Этаж (начиная с 1го)	Номер помещения (квартиры, торгового, складского и т.п.)	Назначение частей помещений: жилая комната, санузла-ское помещение, классная комната, кухня, коридор и т.п.	Площадь по внутреннему обмеру в кв.м, в том числе предназначенная под помещения						Общая полезная	Высота помещений по внутреннему обмеру	Самостоятельно перестроенная и возведенная
			Складские		Гаражи		Учрежденческие				
			основная	вспомогательная	основная	вспомогательная	основная	вспомогательная			
	1	коридор					10.8	√10.8	3.14		
	2	кабинет					12.2	√12.2			
	3	комната отдыха					10.1	√10.1	3.20		
	4	подсобное					4.6	√4.6			
	5	душевая					4.2	√4.2	3.40		
	6	подсобное					18.1	√18.1	3.20		
	7	кабинет					11.9	√11.9			
	8	насосная					110.7	√110.7	2.47		
	9	бойлерная					91.5	√91.5	3.39		
	10	санузел					4.1	√4.1	3.40		
	11	комната отдыха					13.7	√13.7			
	12	гараж			74.5			√74.5			
	13	дежурная					17.1	√17.1	3.14		
	14	кладовая					11.4	√11.4	3.40		
	15	санузел					2.4	√2.4			
	16	гараж			53.4			√53.4			
	17	кабинет					11.8	√11.8	3.14		
	18	склад	11.7					√11.7			
	19	склад	19.2					√19.2			
	20	кабинет					14.2	√14.2	3.60		
	21	диспетчерская					6.4	√6.4	3.54		
	22	коридор					11.7	√11.7			
	23	коридор					4.8	√4.8			
	23а	лестница					3.7	√3.7			
	24	кабинет					18.6	√18.6	3.60		
	25	подсобное					1.2	√1.2			
	26	кабинет					11.5	√11.5			
	27	коридор					54.0	√54.0	3.46		
	28	санузел					3.9	√3.9	3.14		
	29	санузел					1.4	√1.4			
	30	комната отдыха					21.0	√21.0	2.77		
	31	санузел					1.9	√1.9			
	32	санузел					1.2	√1.2			
	33	коридор					7.3	√7.3			
	34	коридор					4.3	√4.3			
		Итого по 1-му этажу	30.9		127.9		212.4	287.3	658.5		
А	2	1	кабинет				10.9	√10.9	3.16		
		2	кабинет				10.3	√10.3			
		3	кабинет				12.1	√12.1	2.84		
		4	архив				11.8	√11.8			
		5	кабинет				11.1	√11.1			
		6	кабинет				12.6	√12.6			
		7	коридор				2.3	√2.3	2.90		